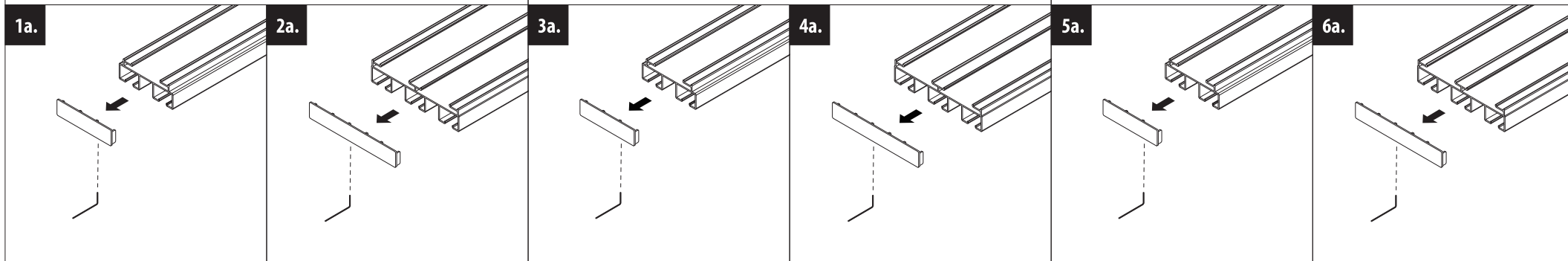
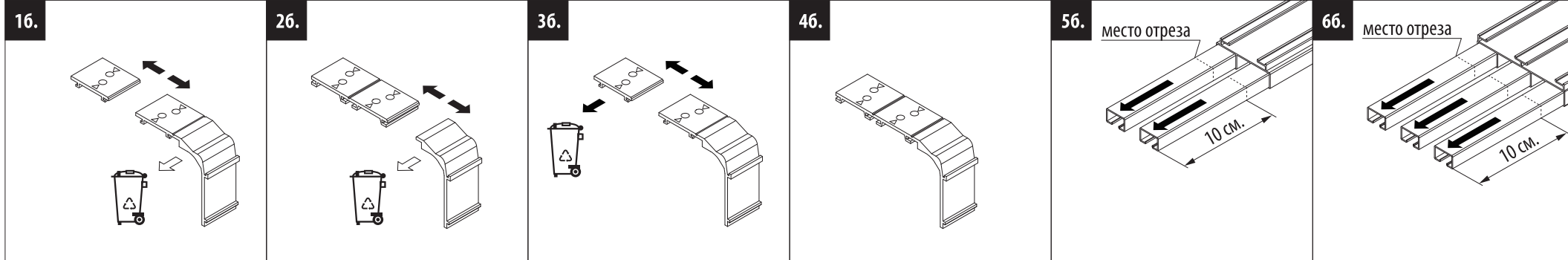


1. УСТАНОВКА 2-х рядной шины БЕЗ декоративной планки (бленды)	2. УСТАНОВКА 3-х рядной шины БЕЗ декоративной планки (бленды)	3. УСТАНОВКА 2-х рядной шины С декоративной планкой (блендой)	4. УСТАНОВКА 3-х рядной шины С декоративной планкой (блендой)	5. СОЕДИНЕНИЕ ДВУХ И БОЛЕЕ 2-х рядных шин	6. СОЕДИНЕНИЕ ДВУХ И БОЛЕЕ 3-х рядных шин
--	--	--	--	--	--

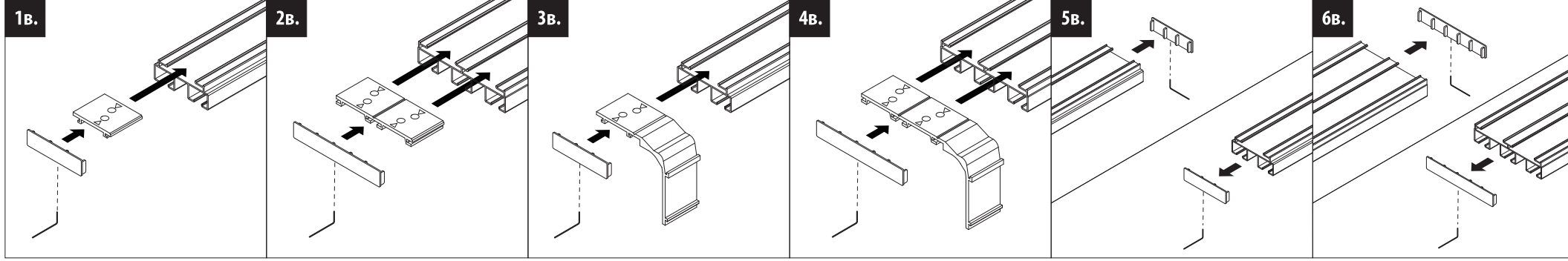
<p>Разверните шину одним из торцов к себе и ослабьте стопорные винты закрывающей его пластиковой заглушки с помощью Г-образного ключа, входящего в комплект. Затем выньте ее в направлении указанном стрелкой. После удаления заглушки избегайте чрезмерного наклона шины во избежание выпадения бегунков!</p>	<p>Разверните шину одним из торцов к себе и ослабьте стопорные винты закрывающей его пластиковой заглушки с помощью Г-образного ключа, входящего в комплект. Затем выньте ее в направлении указанном стрелкой. После удаления заглушки избегайте чрезмерного наклона шины во избежание выпадения бегунков!</p>	<p>Разверните первую шину одним из торцов к себе и ослабьте стопорные винты закрывающей его пластиковой заглушки с помощью Г-образного ключа, входящего в комплект. Затем выньте ее в направлении указанном стрелкой. После удаления заглушки избегайте чрезмерного наклона шины во избежание выпадения бегунков!</p>	<p>Разверните первую шину одним из торцов к себе и ослабьте стопорные винты закрывающей его пластиковой заглушки с помощью Г-образного ключа, входящего в комплект. Затем выньте ее в направлении указанном стрелкой. После удаления заглушки избегайте чрезмерного наклона шины во избежание выпадения бегунков!</p>	<p>Разверните первую шину одним из торцов к себе и ослабьте стопорные винты закрывающей его пластиковой заглушки с помощью Г-образного ключа, входящего в комплект. Затем выньте ее в направлении указанном стрелкой. После удаления заглушки избегайте чрезмерного наклона шины во избежание выпадения бегунков!</p>	<p>Разверните первую шину одним из торцов к себе и ослабьте стопорные винты закрывающей его пластиковой заглушки с помощью Г-образного ключа, входящего в комплект. Затем выньте ее в направлении указанном стрелкой. После удаления заглушки избегайте чрезмерного наклона шины во избежание выпадения бегунков!</p>
---	---	--	--	--	--



<p>Пластиковый кронштейн является универсальным и подходит как для 2-х рядной так и для 3-х рядной шины. Разломите руками держатель, как это показано на рисунке и оставьте ту часть, на которой отсутствует площадка для крепления декоративной планки (бленды).</p>	<p>Пластиковый кронштейн является универсальным и подходит как для 2-х рядной так и для 3-х рядной шины. Разломите руками держатель, как это показано на рисунке и оставьте ту часть, на которой присутствует площадка для крепления декоративной планки (бленды). Для 3-х рядной шины кронштейн оставьте целым.</p>	<p>Аккуратно выдвиньте пластиковые вставки каждого канала для бегунков шины. Отмерьте расстояние 10 см. от торца пластиковых вставок и, используя ножовку, отрежьте по куску от каждой вставки. Утопите пластиковые вставки внутрь шины до упора.</p>
---	--	---



<p>Установите все кронштейны одной стороной на шину, введя выступы на их нижней стороне в верхний паз(ы) шины. Расположите кронштейны на расстоянии не более 50см. друг от друга и выровняйте их относительно центра шины. Установите обратно на торец шины ранее снятую заглушку и зафиксируйте ее, слегка затянув стопорные винты с помощью Г-образного ключа.</p>	<p>Установите все кронштейны одной стороной на шину, введя выступы на их нижней стороне в верхний паз(ы) шины. Расположите кронштейны на расстоянии 40см. - 70см. друг от друга и выровняйте их относительно центра шины. Установите обратно на торец шины ранее снятую заглушку и зафиксируйте ее, слегка затянув стопорные винты с помощью Г-образного ключа.</p>	<p>Удалите обе заглушки из второй шины, как это описано в выше. После удаления заглушек избегайте чрезмерного наклона шины во избежание выпадения бегунков!</p>
--	---	--

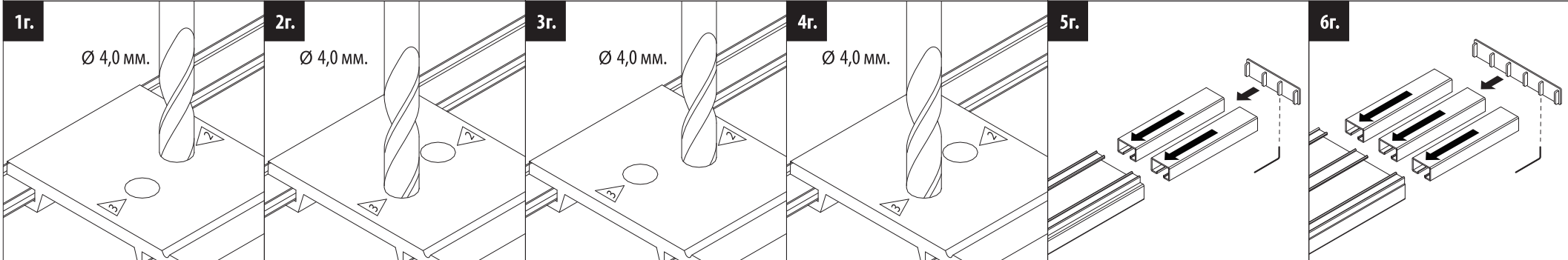


1. УСТАНОВКА 2-х рядной шины БЕЗ декоративной планки (бленды)	2. УСТАНОВКА 3-х рядной шины БЕЗ декоративной планки (бленды)	3. УСТАНОВКА 2-х рядной шины С декоративной планкой (блендой)	4. УСТАНОВКА 3-х рядной шины С декоративной планкой (блендой)	5. СОЕДИНЕНИЕ ДВУХ И БОЛЕЕ 2-х рядных шин	6. СОЕДИНЕНИЕ ДВУХ И БОЛЕЕ 3-х рядных шин
--	--	--	--	--	--

Просверлите шину насквозь сверлом диаметром 4,0 мм., через соответствующие отверстия в пластиковом кронштейне. Для 2-х рядной шины используйте отверстия с маркером "2". Для 3-х рядной шины используйте отверстия с маркером "3".

Просверлите шину насквозь сверлом диаметром 4,0 мм., через соответствующие отверстия в пластиковом кронштейне. Для 2-х рядной шины используйте отверстия с маркером "2". Для 3-х рядной шины используйте отверстия с маркером "3".

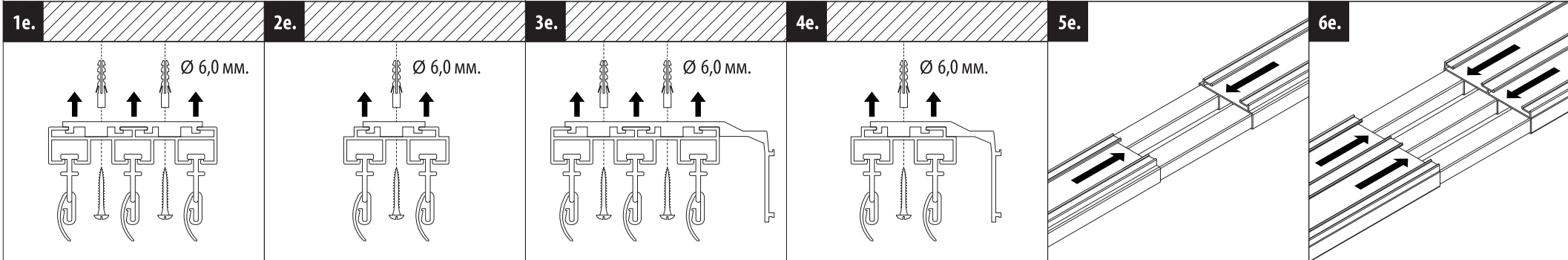
Утопив немного пластиковые вставки второй шины внутрь, вставьте следом отрезки пластиковых вставок первой шины в каждый из каналов и утопите их внутрь шины до конца. Установите обратно на торец второй шины одну ранее снятую заглушку и зафиксируйте ее, слегка затянув стопорные винты с помощью Г-образного ключа.



Приложите шину к потолку в месте установки, выровняйте ее относительно окна и сделайте на потолке отметки, вставив подходящий по диаметру карандаш в отверстия шины. Затем удалите шину и просверлите в потолке отверстия диаметром 6 мм. В полученные отверстия установите дюбели и затем закрепите в них шину с помощью саморезов, входящих в установочный комплект.

Приложите шину к потолку в месте установки, выровняйте ее относительно окна и сделайте на потолке отметки, вставив подходящий по диаметру карандаш в отверстия шины. Затем удалите шину и просверлите в потолке отверстия диаметром 6 мм. В полученные отверстия установите дюбели и затем закрепите в них шину с помощью саморезов, входящих в установочный комплект.

Разверните обе шины друг к другу открытыми торцами и вставьте одну в другую, введя выступающие пластиковые вставки второй шины в соответствующие каналы для бегунков первой шины. Произведите установку шины обычным образом, как это описано в инструкции. **В процессе установки удерживайте обе соединенные шины во избежание повреждения пластиковых вставок!**



Установите декоративную планку, надев ее на верхние выступы кронштейнов, выровняв ее относительно шины и надавив одновременно на нижнюю кромку планки и заднюю поверхность кронштейна до щелчка. **Вариант А** - установка декоративной планки вплотную к потолку. **Вариант Б** - установка декоративной планки с отступом 7,0 мм. от потолка.

